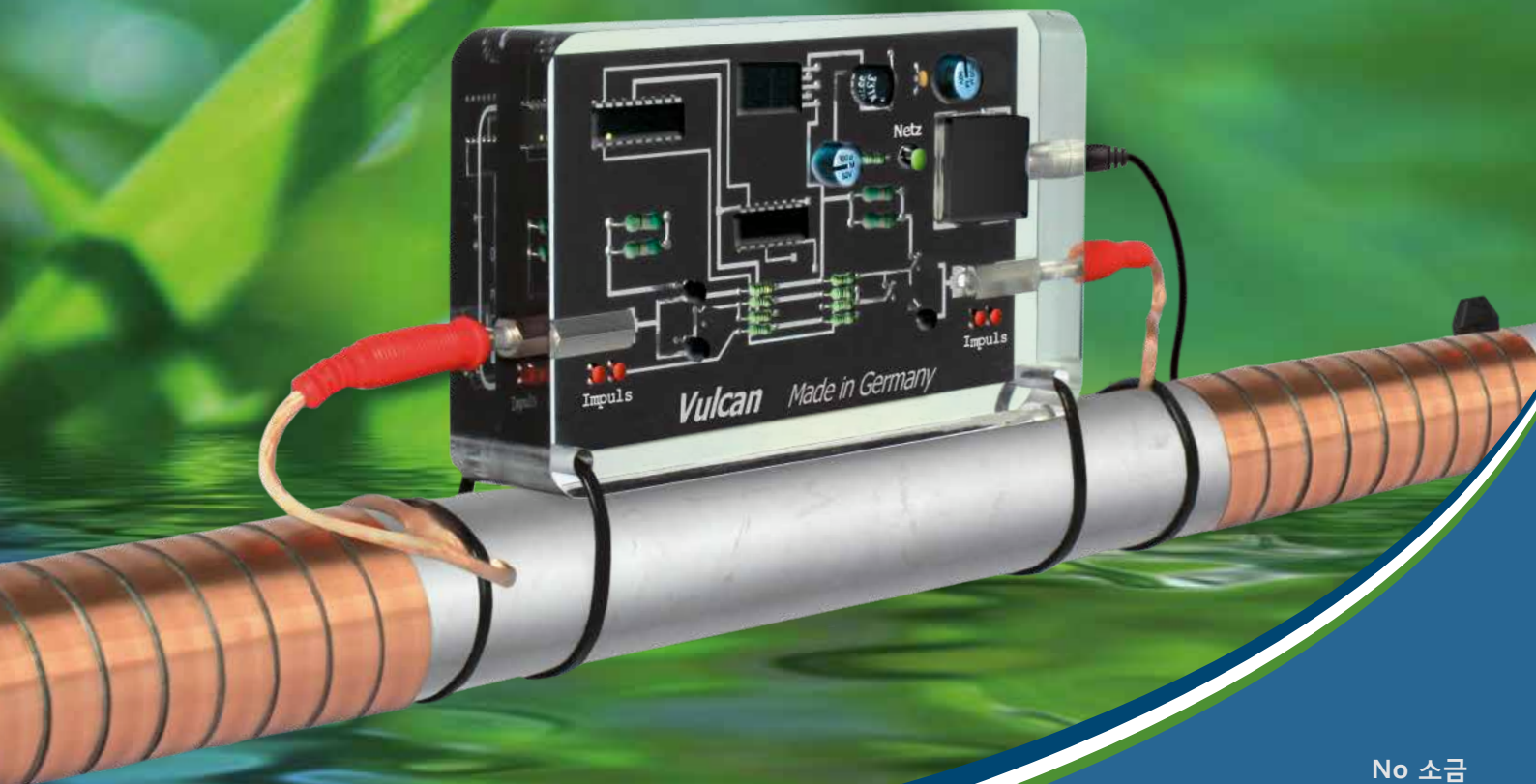




전기적 방식의 녹 (scale) 제거,방지 시스템 친환경 수 (0) 처리 제품



No 소금
No 화학약품
No 유지보수

인증된 독일기술



자주 하는 질문들

제품 선택을 어떻게 할까요?

먼저 설치하려고 하는 장소의 배관 사이즈를 확인하시고 사이즈에 맞는 Vulcan 시리즈를 선택하시면 됩니다.

구리 (동) 파이프 나 플라스틱 파이프도 스케일 방지 제품이 필요하나요?

네! 동 파이프 나 플라스틱 파이프도 석회화 하는 경향이 있습니다. 플라스틱 이나 동 파이프는 석회화 과정은 잘 일어나지 않지만, 한 번 스케일 침전물이 생기기 시작하면, 다른 재질과 마찬가지로 빠르게 스케일이 생성이 됩니다.

Vulcan은 어느 정도의 물의 경도까지 적용할 수 있나요?

Vulcan의 특허 받은 기술은 아주 높은 경도까지 처리 할 수 있도록 만들어졌으며, 효과도 아주 탁월합니다.

Vulcan 시스템도 물 정화 (연화) 하는 효과가 있나요?

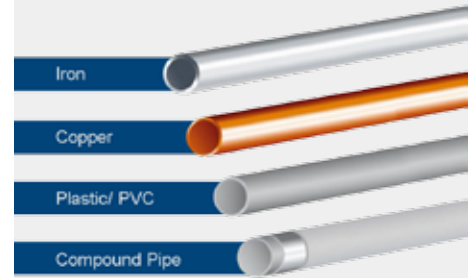
Vulcan은 용수에 포함된 유용한 미네랄을 그대로 유지하기 때문에, 당신이 샤워를 하거나, 머리를 감을 때 그 부드러움을 즉시 알 수 있습니다.

Vulcan은 물의 경도를 바꾸는 것이 아니라 단지 물의 구성요소들이 모양을 바꾸는 것입니다.

얼마나 오랫동안 Vulcan은 파이프의 살균 작용을 지속 지켜 주나요?

Vulcan은 스케일 과 녹을 파이프에 아무런 부작용 없이 천천히 제거합니다.

Vulcan은 파이프 내의 침전물이 완전히 제거 될 때까지 살균 작용을 합니다.



Vulcan을 사용할 수 있는 배관 재질이 따로 있나요?

Vulcan은 현재 사용되어 지고 있는 모든 파이프에 적용이 가능합니다. 금속관, 구리관, 플라스틱관, 스테인레스관 등

Vulcan이 사용하고 있는 전기 볼트는 어떤가요?

Vulcan은 89 – 260 볼트, 50 -60 헤르쯔 가능하며, DC 24볼트에서 운영됩니다.

년간 전기 사용료는 얼마정도 나오나요?

전기 소모량의 거의 발생이 되지 않기에 년간 전기 사용료는 대략 4-7 만원 정도 됩니다. (독일 기준)

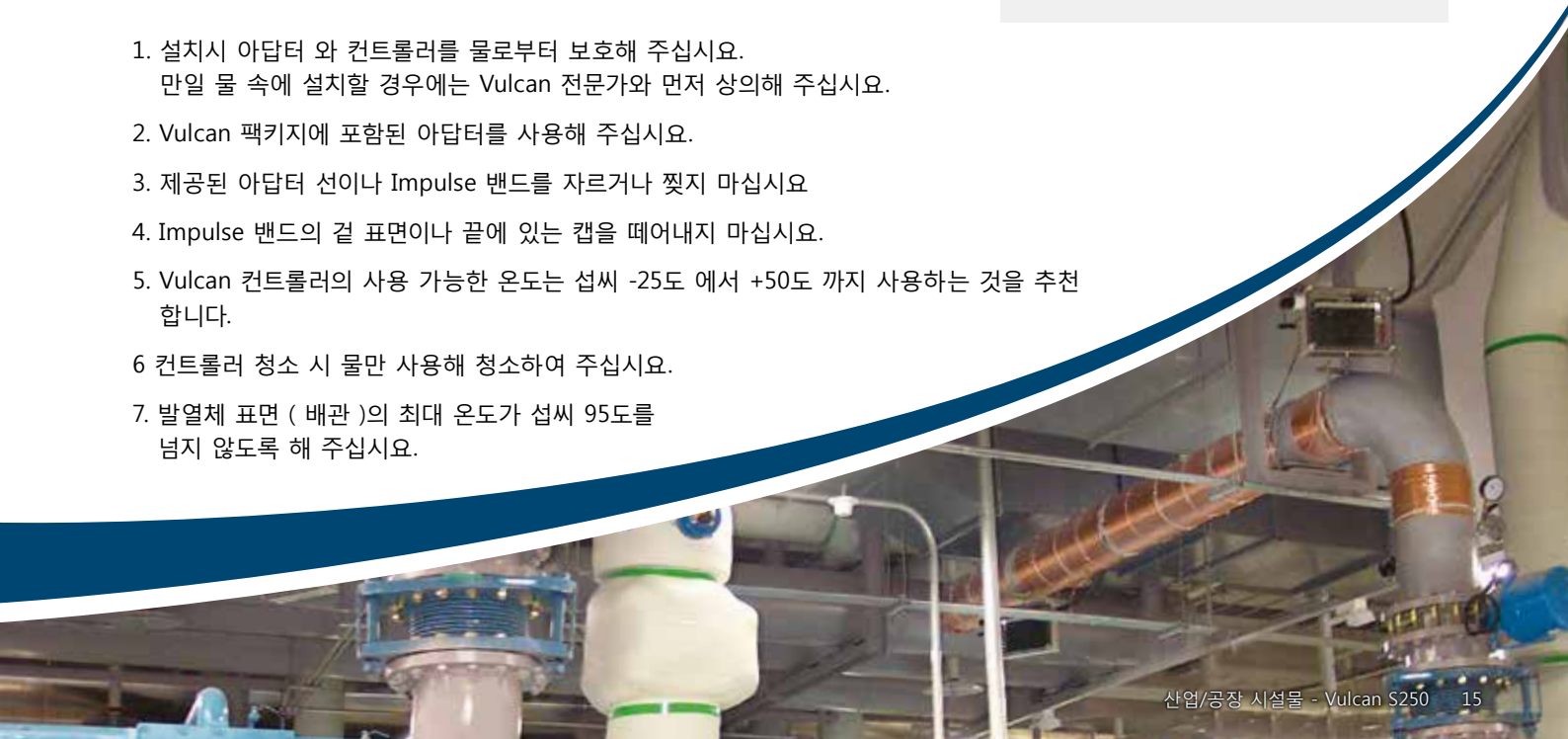
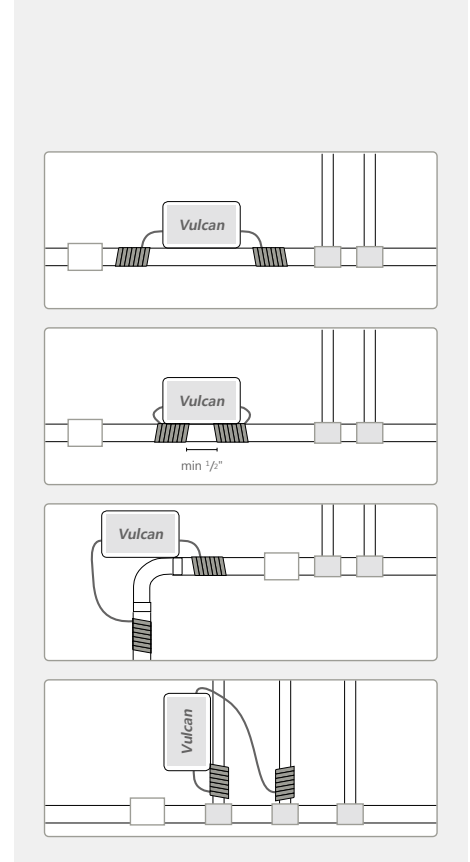
설치 방법

1. 물을 공급하는 주 배관이나 수도 계량기 바로 뒤에 설치를 하는 것을 추천합니다.
2. Vulcan의 Impulse 밴드는 vulcan 컨트롤러 왼쪽, 오른쪽, 또는 바로 아래에 설치합니다.
왼쪽, 오른쪽 밴드 사이는 적어도 2cm 정도 떨어뜨려 밴드를 감아 주십시오.
3. 만일 Vulcan 컨트롤러를 설치할 공간이 없다면 수평, 수직 또는 다른 적당한 공간에 설치 하셔도 됩니다. 벽면에 설치해도 가능합니다.
4. 만일 Impulse 밴드를 감을 적당한 공간이 없다면 주 배관, 부 배관 따로 Impulse밴드를 감아도 됩니다.

매 현장별로 설치가 각양각색 다르지만 vulcan은 어떠한 환경에도 설치가 가능합니다.

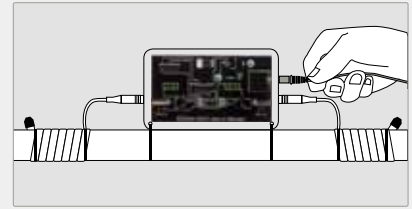
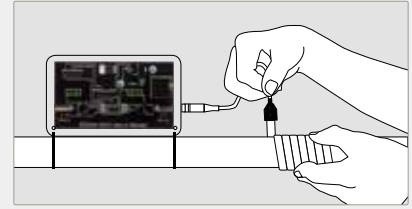
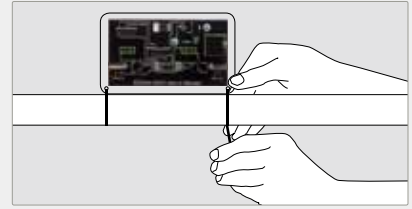
설치시 확인 사항

1. 설치시 아답터 와 컨트롤러를 물로부터 보호해 주십시오.
만일 물 속에 설치할 경우에는 Vulcan 전문가와 먼저 상의해 주십시오.
2. Vulcan 팩키지에 포함된 아답터를 사용해 주십시오.
3. 제공된 아답터 선이나 Impulse 밴드를 자르거나 찢지 마십시오
4. Impulse 밴드의 겉 표면이나 끝에 있는 캡을 떼어내지 마십시오.
5. Vulcan 컨트롤러의 사용 가능한 온도는 섭씨 -25도 에서 +50도 까지 사용하는 것을 추천 합니다.
- 6 컨트롤러 청소 시 물만 사용해 청소하여 주십시오.
7. 발열체 표면 (배관)의 최대 온도가 섭씨 95도를 넘지 않도록 해 주십시오.



설치 순서 - 주거용 건물

1. Vulcan 컨트롤러를 파이프 위에 놓고, 제공된 케이블 타이를 이용하여 컨트롤러 하단에 있는 구멍과 파이프에 단단히 조여줍니다.
2. 한쪽에 우선 Impulse 밴드와 컨트롤러를 연결하고 케이블 타이를 이용하여 조여줍니다.
3. Impulse 밴드를 파이프에 적당한 힘을 주어 감아주며, 대략 10도 정도 기울여 촘촘하게 감아줍니다.
4. Impulse 밴드의 끝부분을 다른 케이블 타이를 이용하여 탄탄하게 조여줍니다. 똑 같은 방법으로 나머지 Impulse 밴드를 감아줍니다.
5. **제공된 파워 아답터의 선을 오른쪽 상단에 있는 파워 콘넥터에 연결하고, 전원선을 전기 콘센트 (220V) 에 연결합니다.**
6. 파워가 들어가면 빨간 불빛이 반짝거리며 정상적인 동작상태입니다.



Vulcan 5000은 누구나 쉽게 설치 할 수 있는 제품이며 설치 시간도 1- 2시간이면 충분합니다. (전원이 있을 때)



주거용 건물 - Vulcan 5000

설치 순서 - 상업용 건물 및 산업/공장용

1. Vulcan 컨트롤러를 파이프 위에 놓고, 제공된 케이블 타이를 이용하여 컨트롤러 하단에 있는 구멍과 파이프에 단단히 조여줍니다.

2. Impulse band가 여러 개일 때는 컨트롤러에 연결 시 하단부터 연결합니다.

3. Impulse 밴드를 파이프에 적당한 힘을 주어 감아주며, 대략 10도 정도 기울여 촘촘하게 감아줍니다.

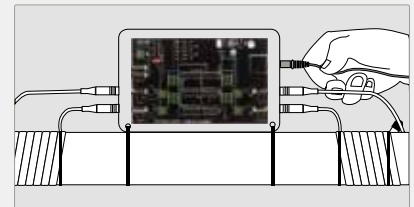
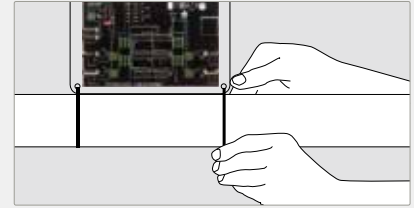
4. Impulse 밴드의 끝부분을 다른 케이블 타이를 이용하여 탄탄하게 조여줍니다. 똑 같은 방법으로 반대편에 있는 Impulse 밴드를 감아줍니다.

5. 컨트롤러 크기에 따라 Impulse band를 2번 - 4번을 번갈아 가며 설치를 합니다.

모든 Impulse band는 적당한 힘을 주어 감아주며, 케이블 타이를 이용하여 탄탄하게 조여줍니다.

6. 제공된 파워 어댑터의 선을 오른쪽 상단에 있는 파워 콘넥터에 연결하고, 전원선을 전기 콘센트 (220V) 에 연결합니다.

7. 프로그래밍 : 컨트롤러 왼쪽에 있는 센서를 누르면서 프로그램을 설정합니다.



모델 및 규격

주거용 건물

상업용 건물

산업/공장 시설물

Vulcan 3000

Vulcan 5000

Vulcan S10

Vulcan S25

Vulcan S50

Vulcan S100

Vulcan S150

Vulcan S250

Vulcan S500



파이프 굵기	1½" (~ 38 mm)	2" (~ 50 mm)	3" (~ 76 mm)	4" (~ 100 mm)	5" (~ 125 mm)	6" (~ 150 mm)	8" (~ 200 mm)	10" (~ 250 mm)	20" (~ 500 mm)
최대 용량	3000 l/h (13 gpm)	8000 l/h (35 gpm)	15 m³/h (65 gpm)	30 m³/h (130 gpm)	70 m³/h (300 gpm)	120 m³/h (530 gpm)	180 m³/h (790 gpm)	350 m³/h (1540 gpm)	800 m³/h (3520 gpm)
전원	24 Volt	24 Volt	24 Volt	24 Volt	24 Volt	24 Volt	24 Volt	24 Volt	24 Volt
소비전력	2.0 Watt	2.0 Watt	2.25 Watt	2.25 Watt	2.25 Watt	2.5 Watt	2.5 Watt	2.75 Watt	3.25 Watt
임펄스 밴드	2 x 1 m (~ 2 x 39")	2 x 2 m (~ 2 x 79")	2 x 3 m (~ 2 x 118")	4 x 3 m (~ 4 x 118")	4 x 4 m (~ 4 x 13' 2")	6 x 4 m (~ 6 x 13' 2")	6 x 8 m (~ 6 x 26' 3")	8 x 10 m (~ 8 x 32' 9")	10 x 30 m (~ 10 x 98' 5")
밴드 너비	10 mm (~ 0.4")	10 mm (~ 0.4")	20 mm (~ 0.8")	20 mm (~ 0.8")	20 mm (~ 0.8")	20 mm (~ 0.8")	20 mm (~ 0.8")	20 mm (~ 0.8")	20 mm (~ 0.8")
메인보드 사이즈	130/80/30 mm (5.1/3.1/1.2")	150/85/30 mm (5.9/3.3/1.2")	190/120/40 mm (7.5/4.7/1.6")	200/125/40 mm (7.9/4.9/1.6")	200/125/40 mm (7.9/4.9/1.6")	240/150/40 mm (9.4/5.9/1.6")	240/150/40 mm (9.4/5.9/1.6")	295/200/50 mm (11.6/7.9/2.0")	320/220/50 mm (12.6/8.7/2.0")
주파수 프리퀀시	3-32 kHz	3-32 kHz	3-32 kHz	3-32 kHz	3-32 kHz	3-32 kHz	3-32 kHz	3-32 kHz	3-32 kHz
설치공간	~ 250 mm (~ 10")	~ 350 mm (~ 14")	~ 500 mm (~ 20")	~ 800 mm (~ 32")	~ 900 mm (~ 35")	~ 1200 mm (~ 47")	~ 1800 mm (~ 71")	~ 2500 mm (~ 99")	~ 5000 mm (~ 16' 5")
프로그램	1	1	3	5	5	10	10	10	10

The logo for Vulcan, featuring the word "Vulcan" in a white, italicized serif font on a dark blue rectangular background with a thin white horizontal line below the text.

녹 (부식) , 스케일 방지 제품

정통 독일 제품

Christiani Wassertechnik GmbH
Koepnick Str. 154
10997 Berlin, Germany

www.cwt-international.com