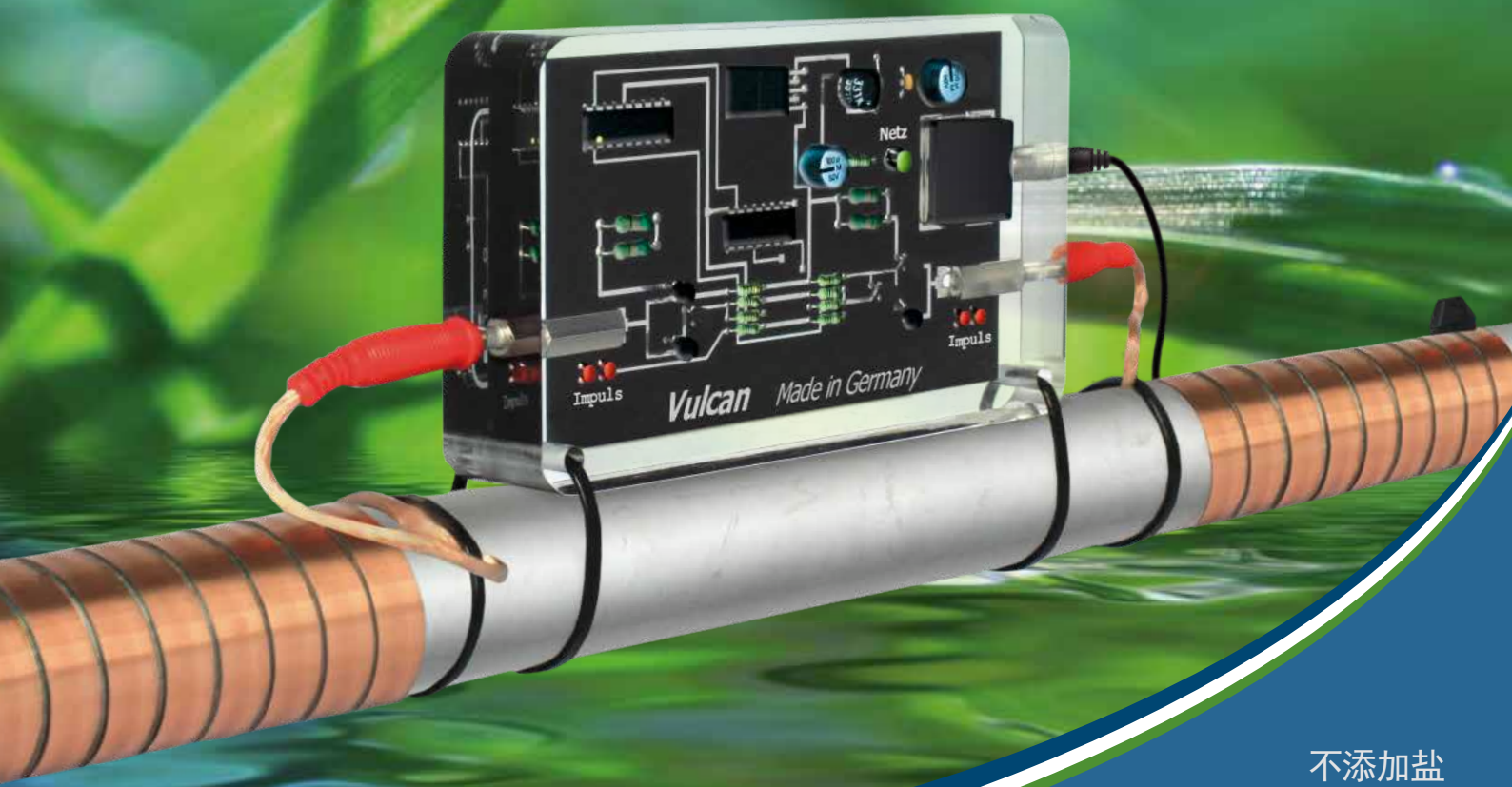




# 电脉冲阻垢系统

软水机的环保替代品



不添加盐  
不添加化学成分  
不需额外维护费用

德国科技  
完全无磁化



## 常见问题及回答

**应该怎么选择沃肯(Vulcan)设备的尺寸?**

请您先测量您需要安装设备的管径,然后选择适用于此管径区间的设备。

**铜管或者合成管真的都需要防垢保护措施吗?**

是的,铜管和塑料管也容易发生钙化。虽然管道的表面越光滑,抗钙化的时间就越长;一旦第一层水垢形成,结垢的速度将和其他管材的表面一样快。

**沃肯(Vulcan)适用于多硬的水?**

沃肯(Vulcan)是在一个高频率范围内工作,因此它可成功地应用于特高硬度的水。

**沃肯(Vulcan)处理法有没有软化水的效果?**

沃肯(Vulcan)处理过的水不会损失任何矿物质如:钙和镁,因此水的成分不会改变,但水有「变软」的感觉,在沐浴或洗头发时能感受到这种效果。沃肯(Vulcan)处理法不会改变之前检测的原水硬度,只是改变了其组成结构。

**沃肯(Vulcan)清洁管道需要多长时间?**

沃肯(Vulcan)系统会在不影响管道的情况下慢慢除去水垢和铁锈,清洁过程所需时间相当于水垢生成所需的时间。



**设备装置适用于什么材质的管道?**

适用于所有材质的管道:铜、铁、不锈钢、塑料和复合管。

**电子插入式的电源组件适用多大电压?**

所有沃肯(Vulcan)电源组件使用电压范围是 87 Volt – 260 Volt 和 50 Hz – 60 Hz。它们在 24 VDC 工作。

**沃肯(Vulcan)一年耗电多少?**

沃肯(Vulcan)是完全免维修的。每年的耗电成本大概在 2 到 6 欧元之间 (3 美元到 7 美元)。

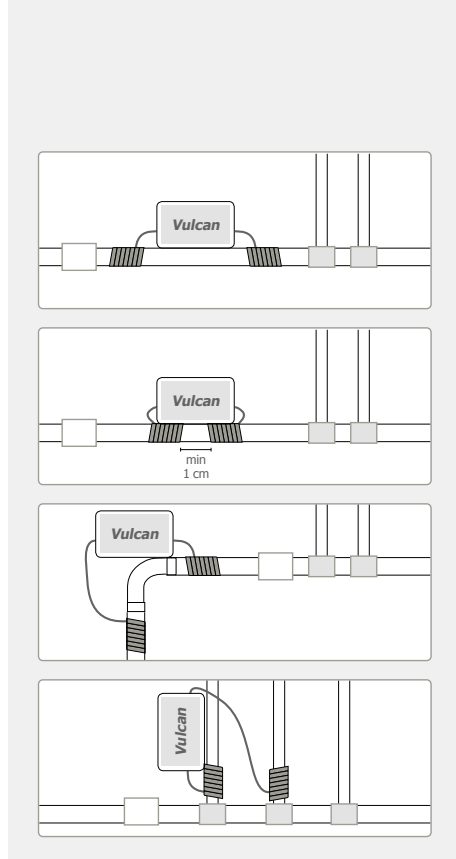
## 安装须知

1. 为实现最佳的水处理目的，沃肯(Vulcan)最好是安装在水表或主水源附近。
2. 脉冲带可缠绕在电子设备的左边、右边或者下面。2个缠绕端的距离至少要保持 1 厘米 (1/2")。
3. 沃肯(Vulcan)可垂直、水平或者任意角度安装。如果管道上安装空间有限，还可安装在墙上。
4. 如空间有限，脉冲带缠绕端亦可分别安装在主管上和支管上。

所有的安装情况都是可行的，因为脉冲可到达管道另一侧几米远的地方。

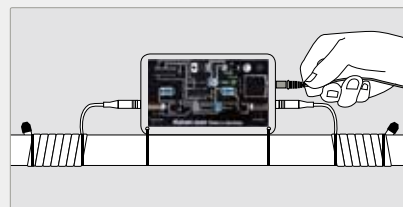
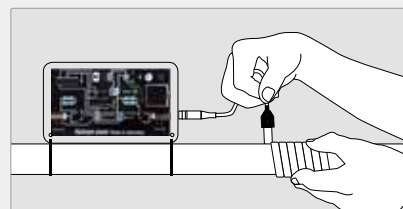
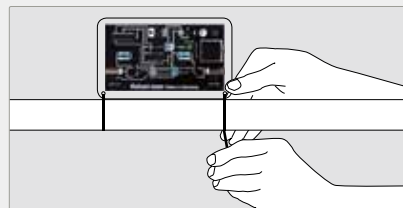
## 注意事项

1. 保护电源元件避免直接与水接触，只有特制生产的沃肯(Vulcan)可以在水中运作。
2. 必须使用包装内提供的电源组件。
3. 勿切断脉冲电缆和 24 V 的电源线。
4. 勿移除保护盖和脉冲电缆绝缘体。
5. 沃肯(Vulcan)使用的环境温度范围是  $-25^{\circ}\text{C}$  到  $+50^{\circ}\text{C}$ 。
6. 设备只用清水洁净。
7. 热交换器元件表面的温度最高不能超过 $95^{\circ}\text{C}$ 。



## 家用系列安装指南

1. 将束线带从设备底端的安装孔中穿过，这样就可把设备置于管道上。然后用束线带将设备紧系于管道上。
2. 将一条脉冲带与设备连接，用束线带将脉冲带紧系于管道上。
3. 将脉冲带一圈一圈地缠绕在管道上，确保脉冲带缠的紧实，且每两圈脉冲带要相互紧靠在一起。
4. 用另一个束线带把脉冲带的末端紧系在管道上。开始重复第二条脉冲带的操作步骤。
5. 首先将连接器插入到右上方的设备插孔中，然后再插到电源插座，顺序勿颠倒。
6. 一旦设备开始启动，红色的指示灯将会点亮，沃肯(Vulcan)开始工作，无需维护。



您只需要花费10分钟安装  
Vulcan5000, 无需任何工具  
辅助。

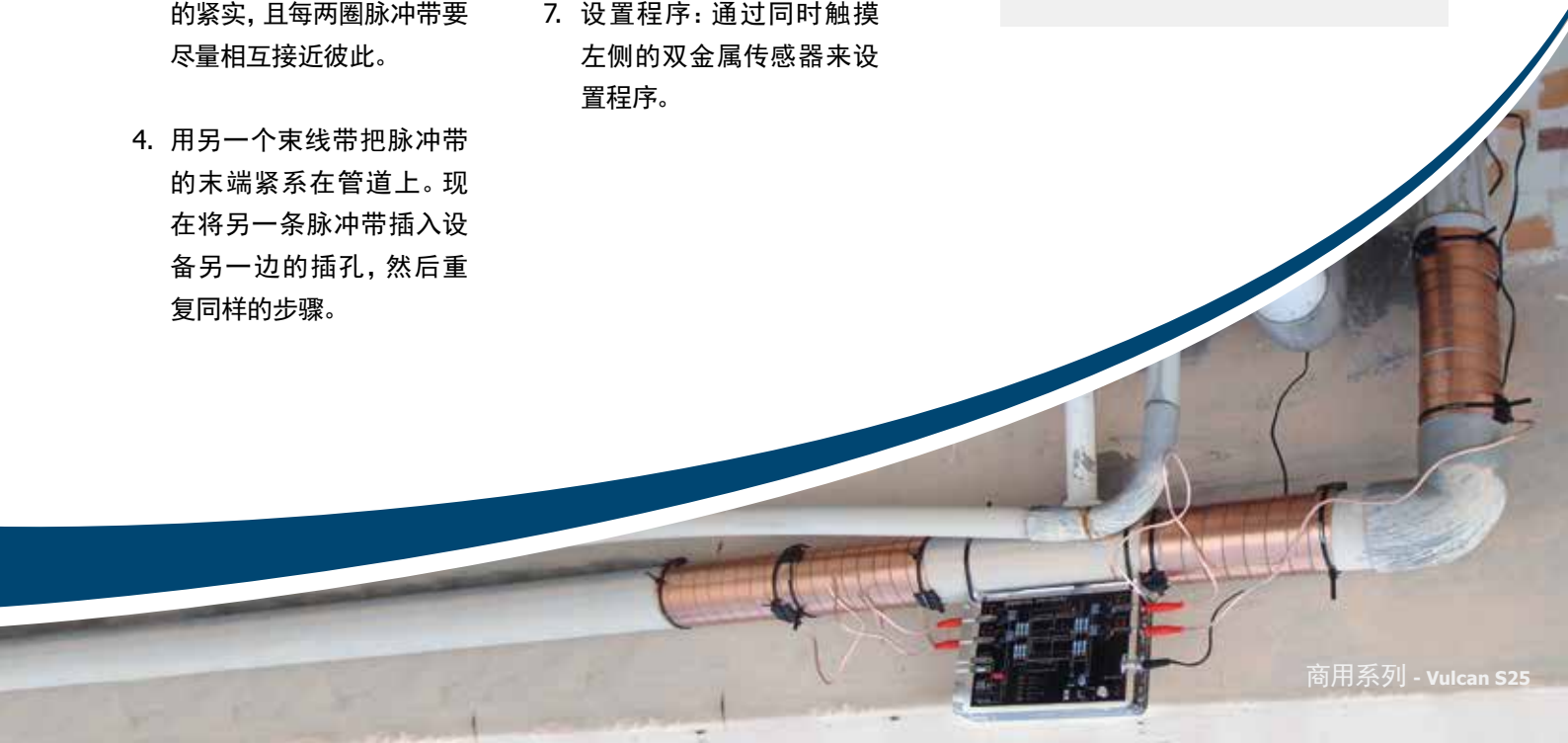
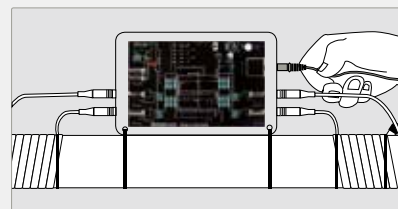
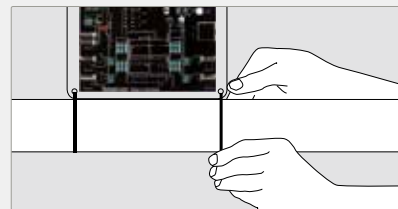


家用系列 - Vulcan 5000



## 商用系列和工业系列的安装指南

1. 将束线带从设备底端的安装孔中穿过，这样就可把设备置于管道上。然后用束线带将设备紧系于管道上。
2. 将一条脉冲带插入电子设备底部的插孔，然后用一个束线带将脉冲带紧系于管道上。
3. 将脉冲带一圈一圈地缠绕在管道上，确保脉冲带缠的紧实，且每两圈脉冲带要尽量相互接近彼此。
4. 用另一个束线带把脉冲带的末端紧系在管道上。现在将另一条脉冲带插入设备另一边的插孔，然后重复同样的步骤。
5. 再把另一条脉冲带插入电子设备插孔，根据设备的型号，重复第 2 — 4 步，直到所有的脉冲带都用完。每一条脉冲带都必须紧紧缠绕着管道，再用束线带固定。
6. 首先将连接器插入到右上方的设备插孔中，然后再插到电源插座，顺序勿颠倒。
7. 设置程序：通过同时触摸左侧的双金属传感器来设置程序。



# 技术参数一览表

## 家用系列

## 商用系列

## 工业系列



	<b>Vulcan 3000</b>	<b>Vulcan 5000</b>	<b>Vulcan S10</b>	<b>Vulcan S25</b>	<b>Vulcan S50</b>	<b>Vulcan S100</b>	<b>Vulcan S150</b>	<b>Vulcan S250</b>	<b>Vulcan S350</b>	<b>Vulcan S500</b>
最大管径	1½" (~ 38 mm)	2" (~ 50 mm)	3" (~ 76 mm)	4" (~ 100 mm)	5" (~ 125 mm)	6" (~ 150 mm)	8" (~ 200 mm)	10" (~ 250 mm)	14" (~ 350 mm)	20" (~ 500 mm)
最大水流量	3000 l/h	8000 l/h	15 m³/h	30 m³/h	70 m³/h	120 m³/h	180 m³/h	350 m³/h	500 m³/h	800 m³/h
电压	24 Volt	24 Volt	24 Volt	24 Volt	24 Volt	24 Volt	24 Volt	24 Volt	24 Volt	24 Volt
功率	2.0 Watt	2.0 Watt	2.25 Watt	2.25 Watt	2.25 Watt	2.5 Watt	2.5 Watt	2.75 Watt	2.75 Watt	3.25 Watt
脉冲带 数量x长度	2 x 1 m	2 x 2 m	2 x 3 m	4 x 3 m	4 x 4 m	6 x 4 m	6 x 8 m	8 x 10 m	8 x 20 m	10 x 30 m
脉冲带宽度	10 mm	10 mm	20 mm	20 mm	20 mm	20 mm	20 mm	20 mm	20 mm	20 mm
产品体积(mm)	125/80/30	150/90/30	190/120/40	200/125/40	200/130/40	230/150/40	230/150/40	280/200/50	280/200/50	310/220/50
频率范围	3-32 kHz	3-32 kHz	3-32 kHz	3-32 kHz	3-32 kHz	3-32 kHz	3-32 kHz	3-32 kHz	3-32 kHz	3-32 kHz
安装所需空间	~ 250 mm	~ 350 mm	~ 500 mm	~ 800 mm	~ 900 mm	~ 1200 mm	~ 1800 mm	~ 2500 mm	~ 3400 mm	~ 4500 mm
程序	1	1	3	5	5	10	10	10	10	10

The logo for Vulcan, featuring the word "Vulcan" in a white, italicized serif font on a dark blue background, with a thin white horizontal line below the text.

*Vulcan*

抑垢除锈

德国制造

Christiani Wassertechnik GmbH  
[www.vulcan-water-china.com](http://www.vulcan-water-china.com)